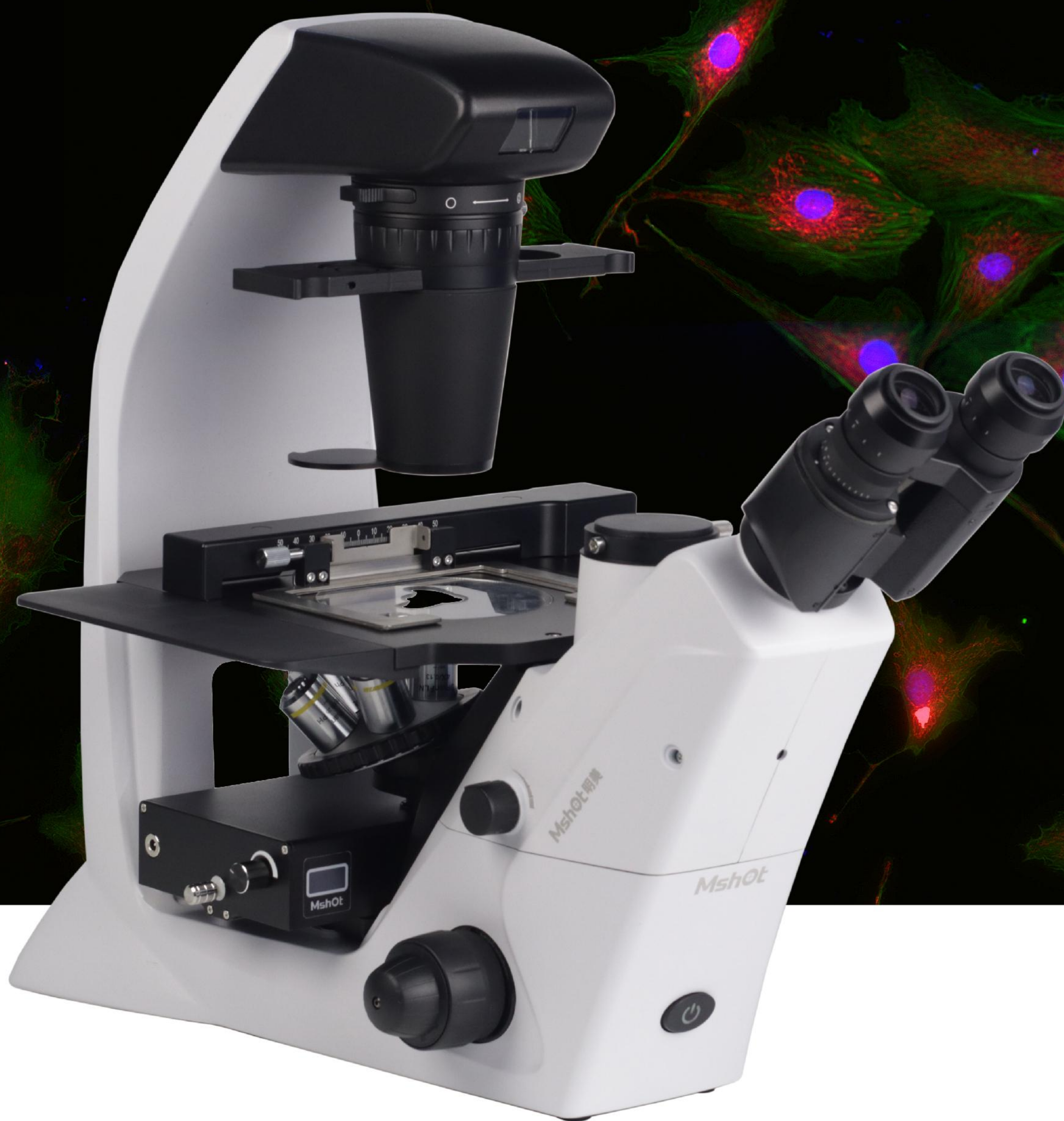


MshOt 明美



倒置显微镜

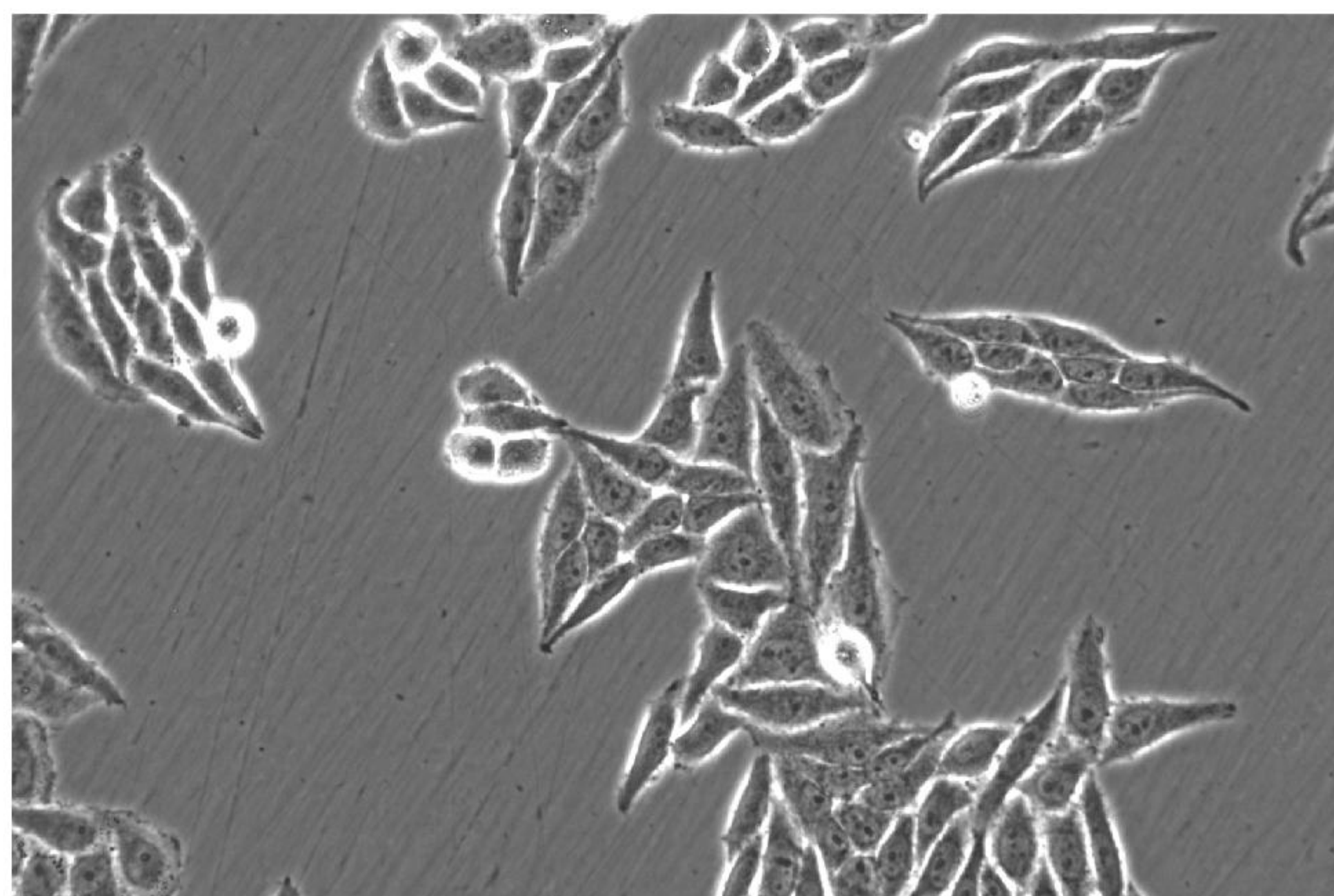
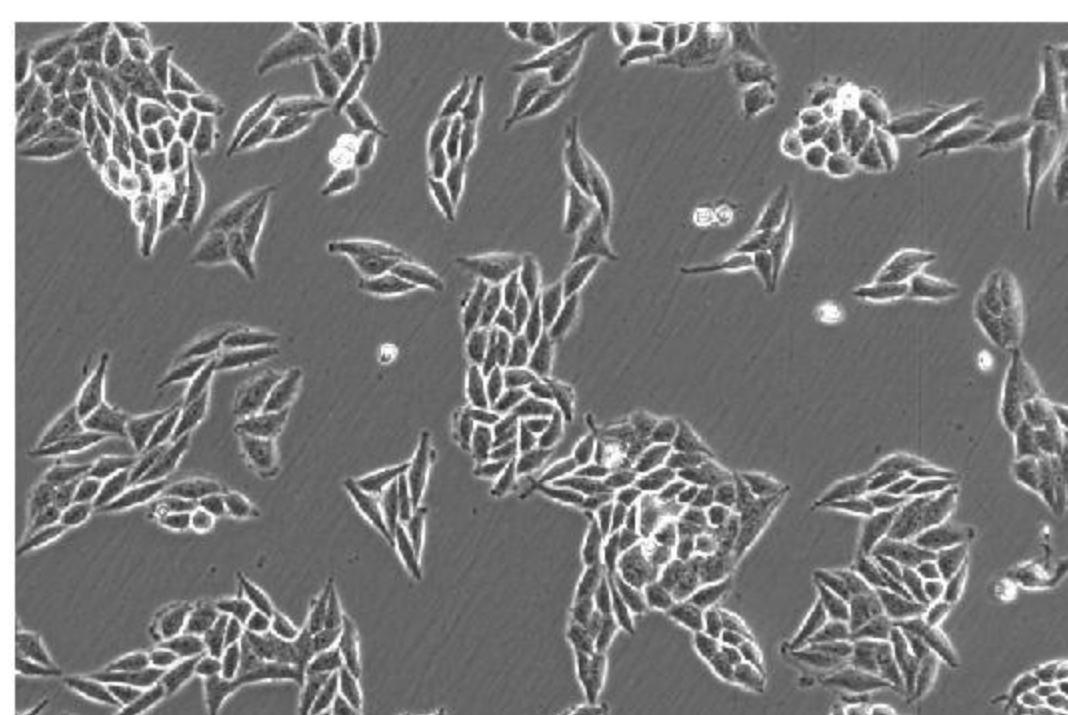
MIX 60/MIX 60-FL

智能化的高性能细胞观察方案

专业细胞培养解决方案 针对性优化

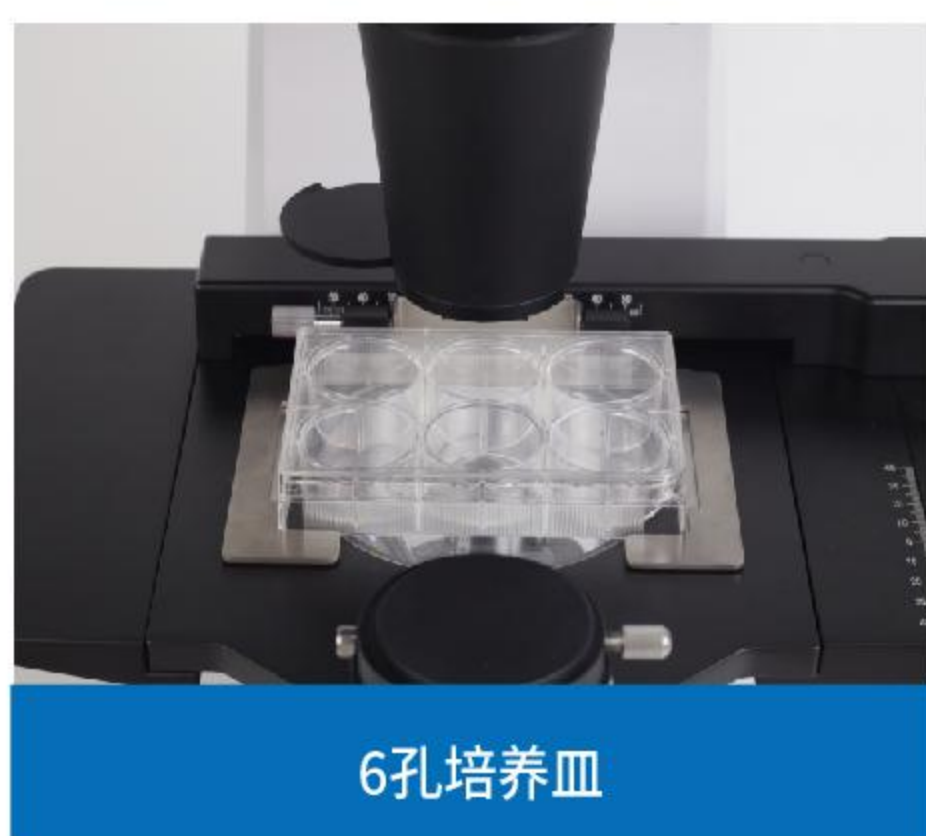
支持多个倍率相衬观察

聚光镜配备推拉切换式相衬插板，可搭配多个相衬物镜实现不同倍率的相衬观察，呈现活细胞样品清晰形态和细节。

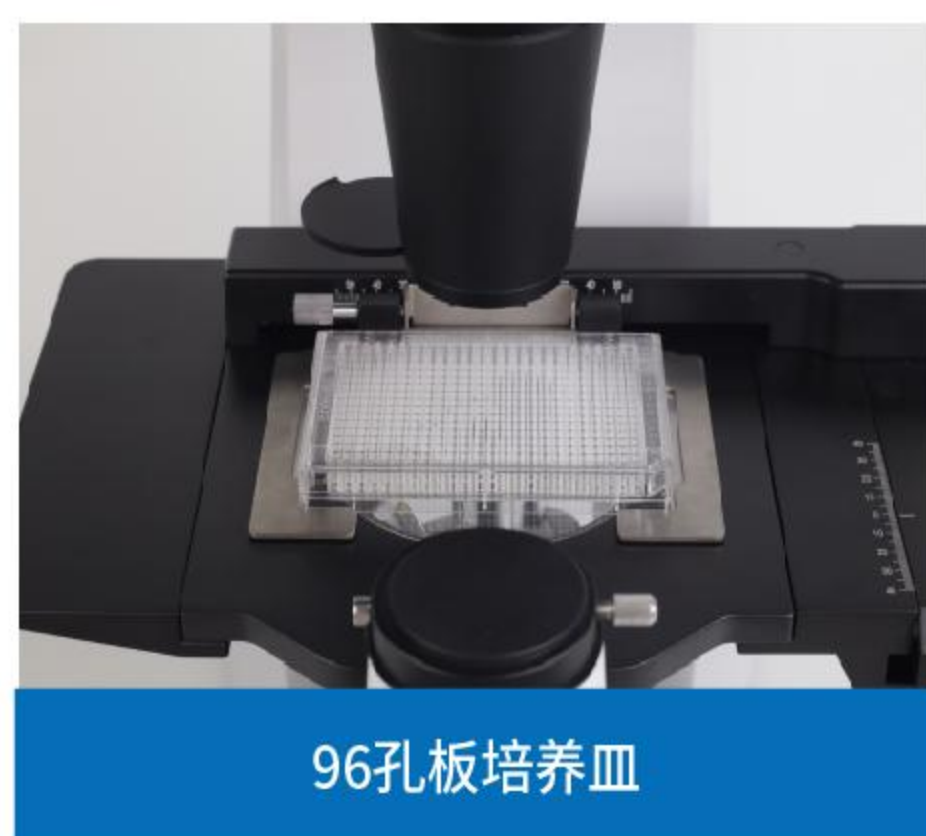


灵活适配不同培养容器

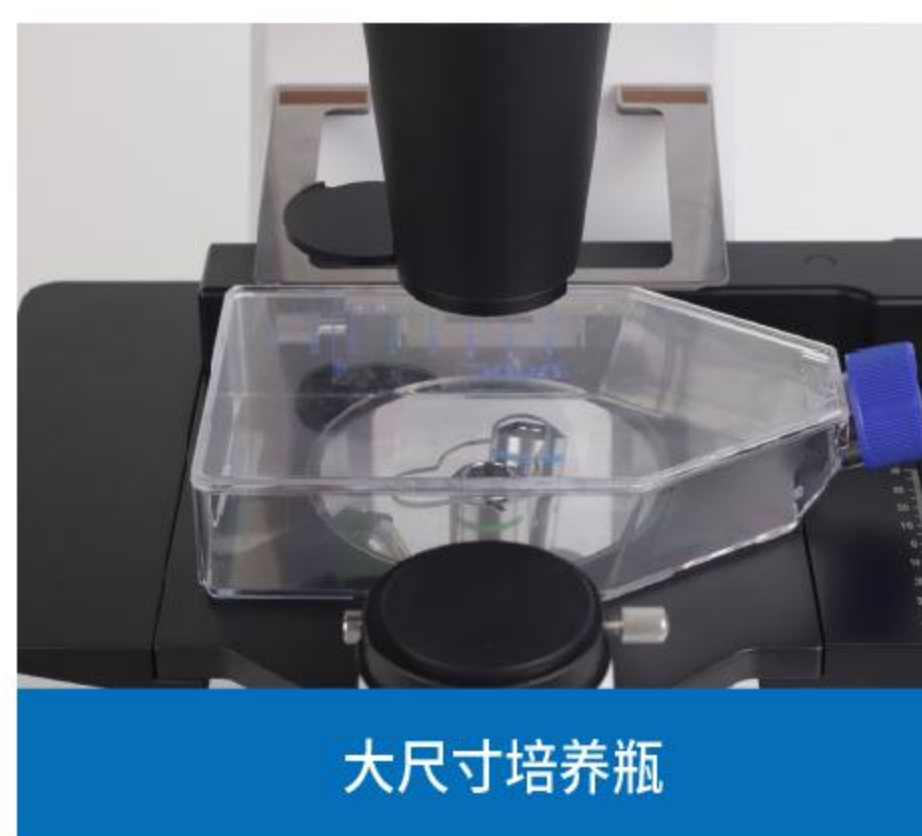
万用样品夹可适配多孔板和培养瓶等常见培养容器，载物台可扩展到351mmx251mm，搭配可翻转设计，满足特大培养瓶等容器。



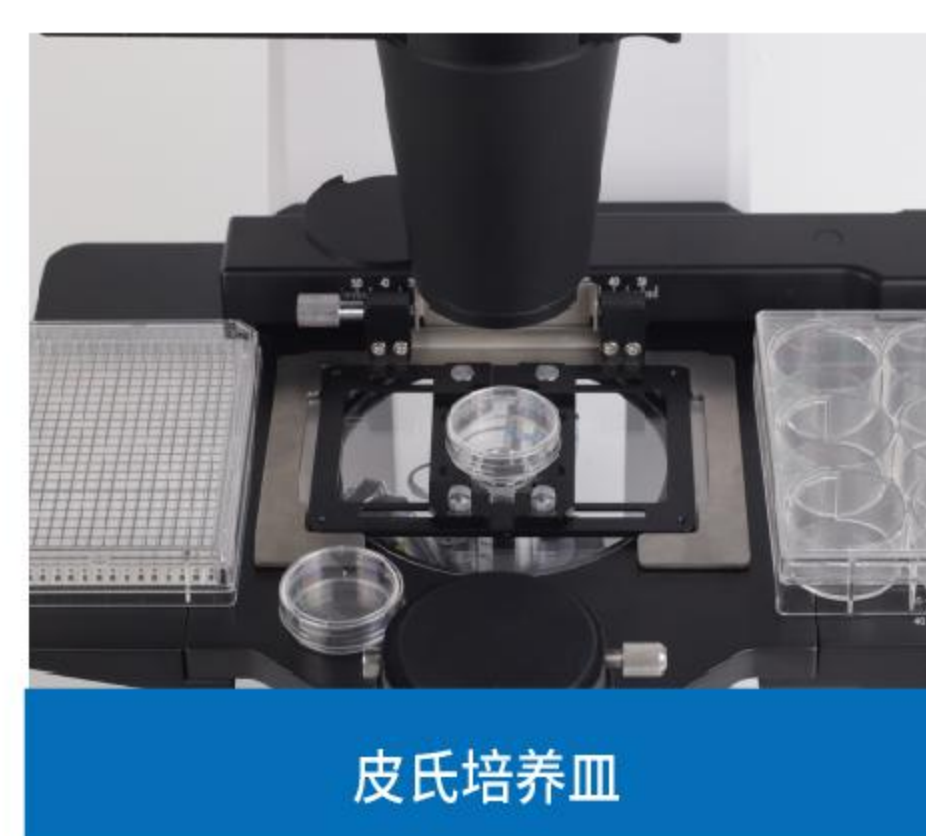
6孔培养皿



96孔板培养皿



大尺寸培养瓶



皮氏培养皿

支持多层细胞工厂观察

72mm长工作距离聚光镜，工作空间更大，可免工具拆卸，搭配大尺寸载物台，可对10层以内“细胞工厂”培养容器进行观察。

ECO人走灯灭功能

内嵌新型传感器，可设置一定时间无人使用后自动关闭光源，实现人走灯灭、人来灯亮，省电且能延长光源寿命，使用更省心。

更直观的数显LED屏幕

机身自带OLED数显屏幕，直观呈现当前物镜倍数、光强指数，以及光强管理器和人走灯灭功能的状态，方便掌握仪器状态。

语音播报交互功能

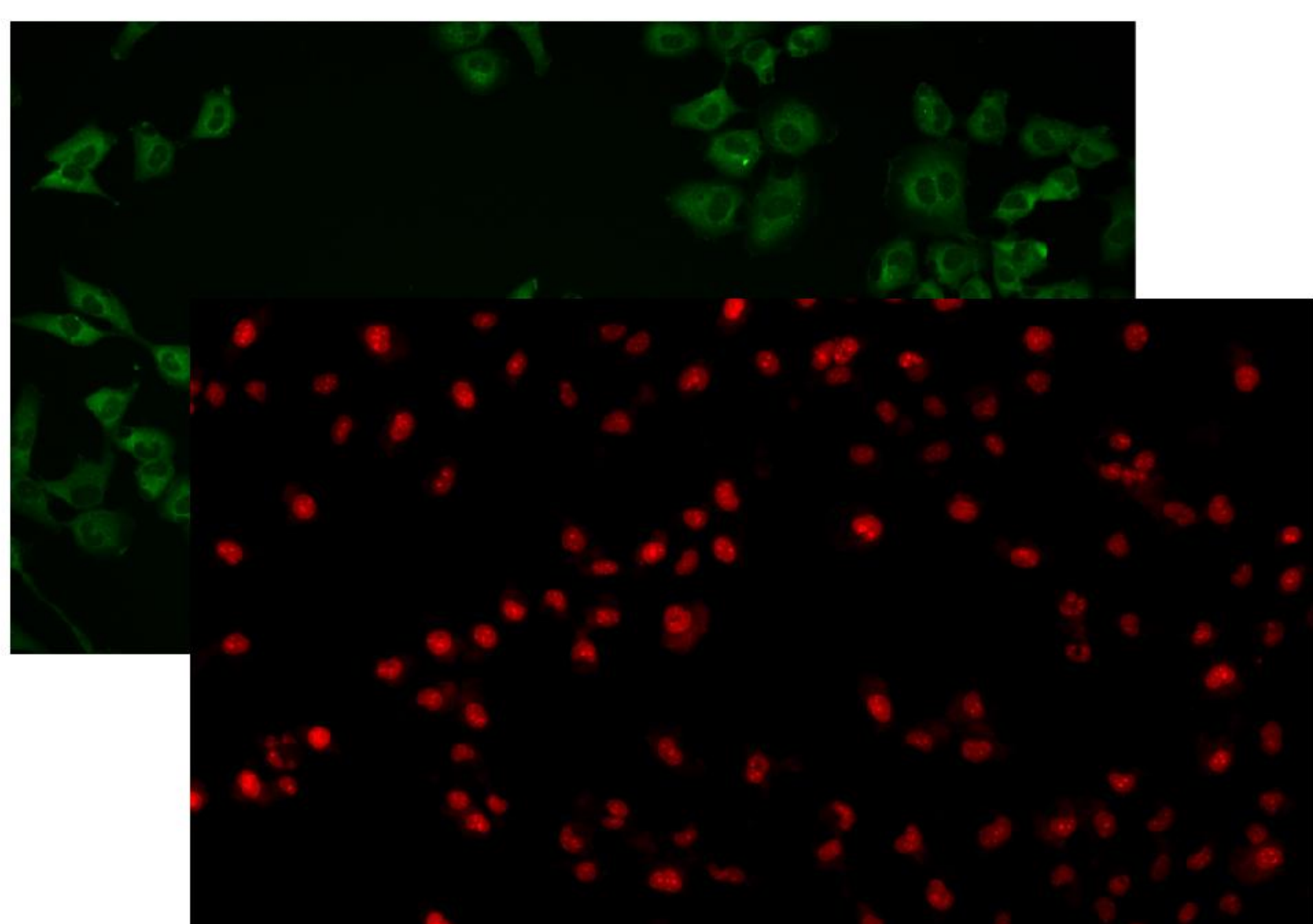
显微镜自带声音播报功能，物镜切换时自动播报物镜种类和倍率，切换物镜更省心。



倒置荧光显微镜 MIX60-FL

精准可重复的荧光强度

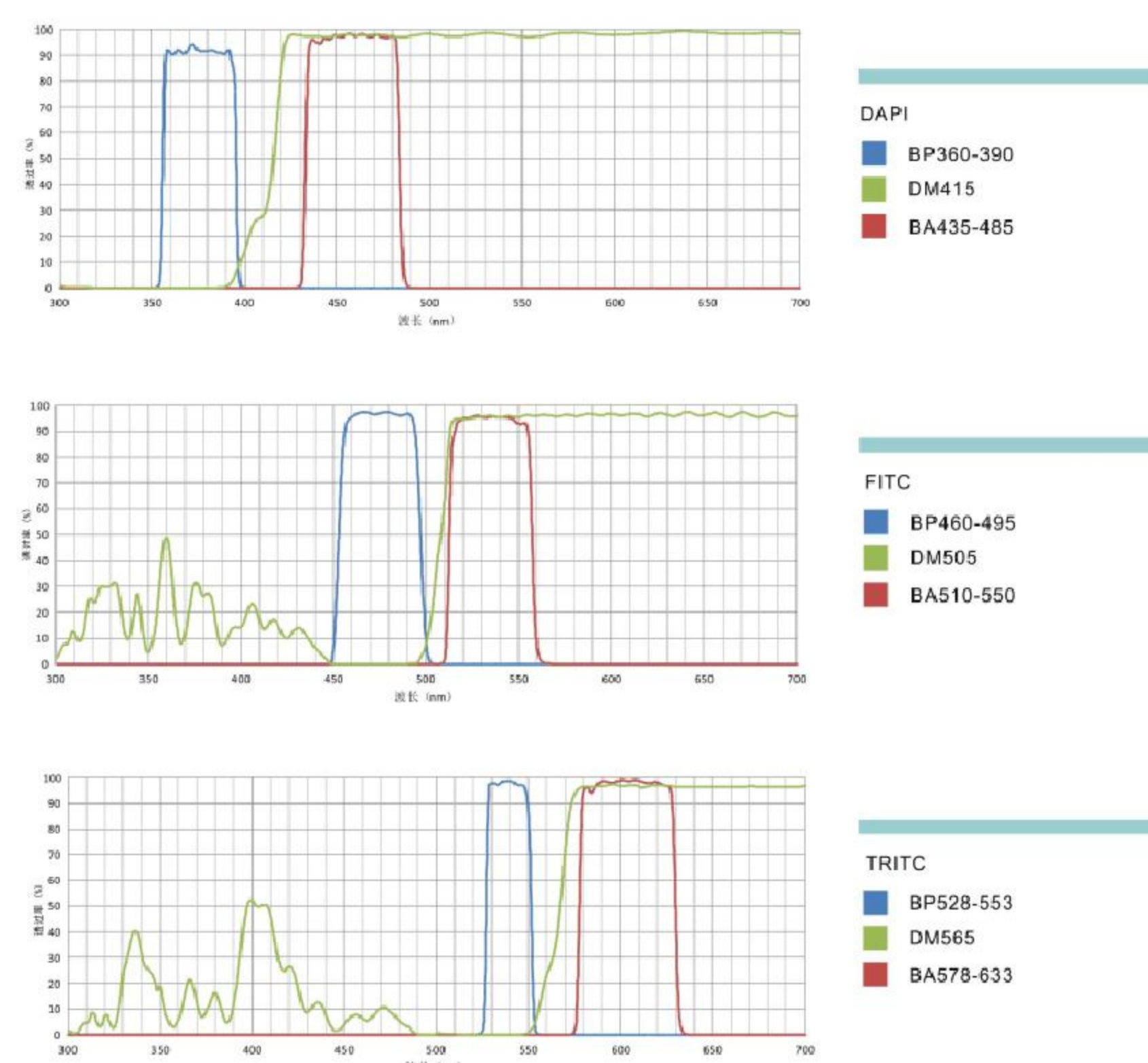
倒置荧光显微镜MIX60-FL采用模块化设计理念，数显LED荧光模块可实现三色荧光观察，自带OLED数显屏幕，直观呈现当前通道和光强，各通道光强独立记忆，来回切换无需反复调整，荧光强度更精准可控。



满足多种荧光标记观察

数显LED荧光模块标配DAPI(U)、FITC(B)和TRITC(G)三种激发块，满足主流荧光染料的激发需要，可选YRV等多种配置，以及长通和窄带不同参数，减少荧光串色问题。

U	V	B	G	Y	R
DAPI	PacificBlue	FITC	Cy3	Texas Red	Cy5
Hoechst	Coumarin	GFP/EGFP	TRITC	mCherry	Draq5
AlexaFluor 350	BFP/EBFP	AlexaFluor 488	RFP	AlexaFluor 594	AlexaFluor 647
DyLight 350	DyLight 405	FAM	DsRed	ROX	DyLight 649



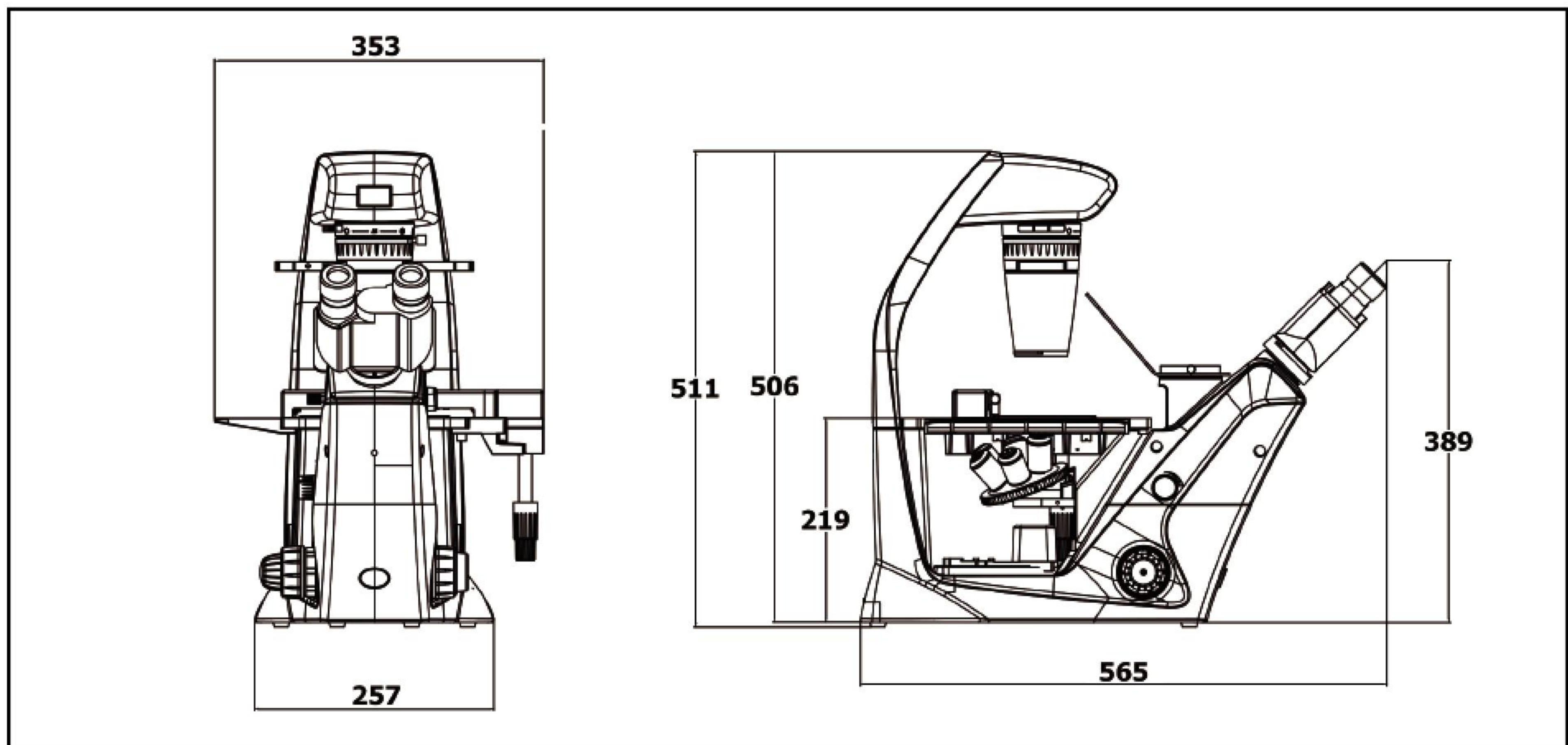
多种物镜配置可选

- 平场消色差物镜
- 平场消色差相衬物镜
- 半复消色差荧光物镜
- 半复消色差荧光相衬物镜



MIX60 规格

项目	规格	MIX60	MIX60-FL
目镜	·大视野WF10X /22mm, 高眼点, 屈光度可调	●	●
	·大视野WF10X /23mm, 高眼点, 屈光度可调	○	○
	·对中望远镜	●	●
目镜筒	·45°倾斜, 瞳距调节50-70mm, 机身分光比100:0 或 0:100	●	●
物镜	·长工作距离平场消色差物镜 4X/10X/20X/40X	○	○
	·长工作距离平场消色差相衬物镜 4X/10X/20X/40X PH	○	○
	·长工作距离平场半复消色差荧光物镜 4X/10X/20X/40X	○	○
	·长工作距离平场半复消色差荧光相衬物镜 10X/20X/40X	○	○
调焦机构	·粗微调同轴, 配有限位装置和锁紧装置, 低手位同轴调焦手轮, 微调手轮格值2 μ m	●	●
物镜转换器	·五孔编码内定位转换器, 滚珠轴承内定位, 有防霉装置, 有亮度记忆功能	●	●
载物台	·固定载物台尺寸: 267.4mm×271.4mm 机械式移动, 移动范围: 110mm×75mm 圆形透明滴水板: ϕ 118mm	●	●
培养皿托板	·万用样品夹, 可匹配玻片, 不同培养皿尺寸	●	●
透射照明系统	·推拉板式相差聚光镜, NA0.3, 工作距离72mm 10X相差环1个、20X/40X相差环共用1个	●	●
	·3W全光谱白光LED, 亮度连续可调	●	●
	·旋转式荧光消光板		●
数显屏幕	·显示当前工作状态, 包括ECO, 语音功能, 物镜倍数与亮度大小等	●	●
荧光附件	·多色数显LED荧光附件(最多四色, UV/B/G/Y/R等波段可选, 也可定制)		●



温馨提示: 任何规格和外观的改变, 恕不另行通知



广州市明美光电技术有限公司 Guangzhou Micro-shot Optical Technology Co., Ltd.

地址: 广州市天河区华观路1933号万科云A栋506 / 电话: 020-38250606 38262481 / QQ:505506350
网址: www.mshot.com / 邮箱: mshot@mshot.com / 服务热线: 400-880-1910



CY240708