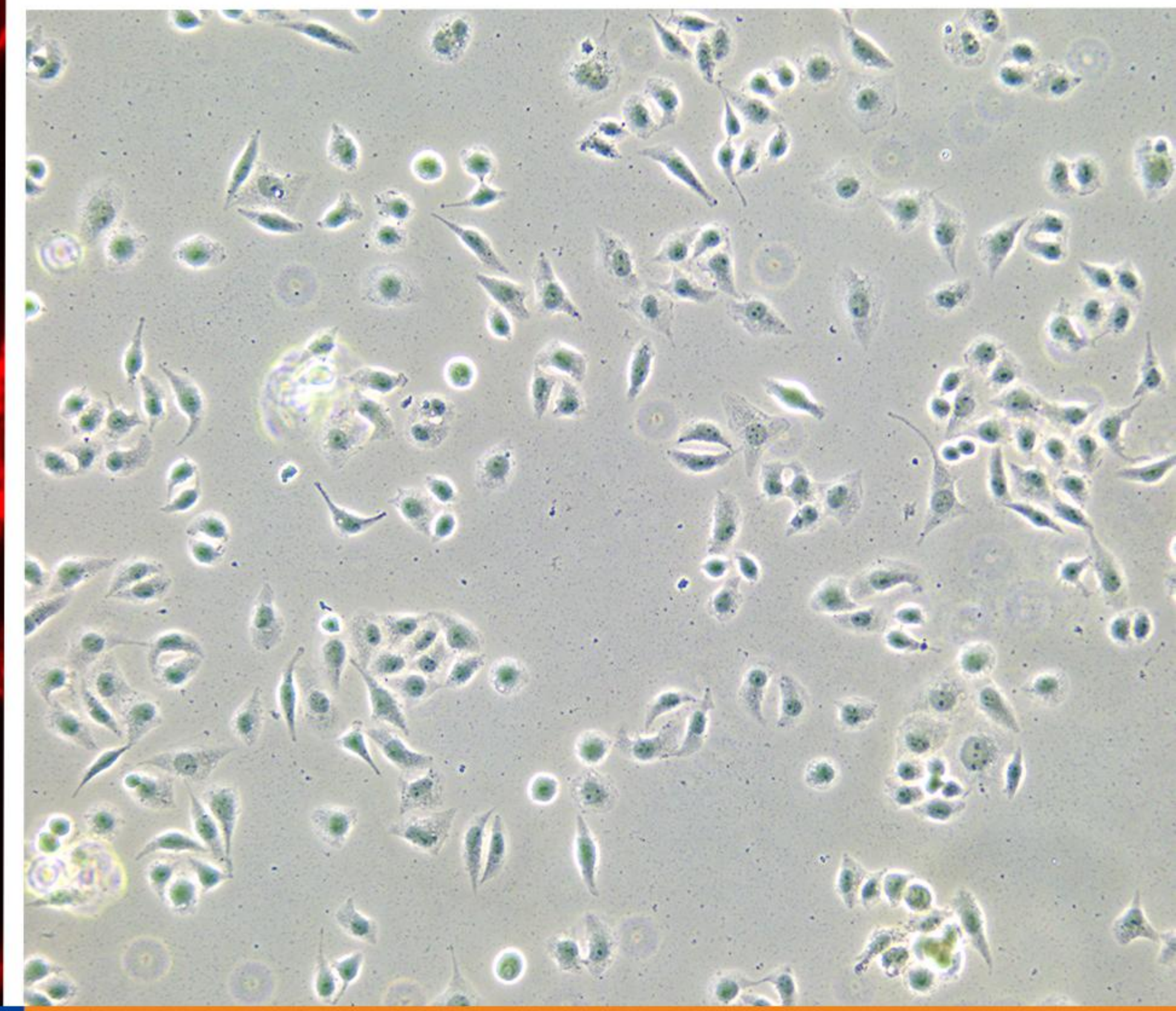
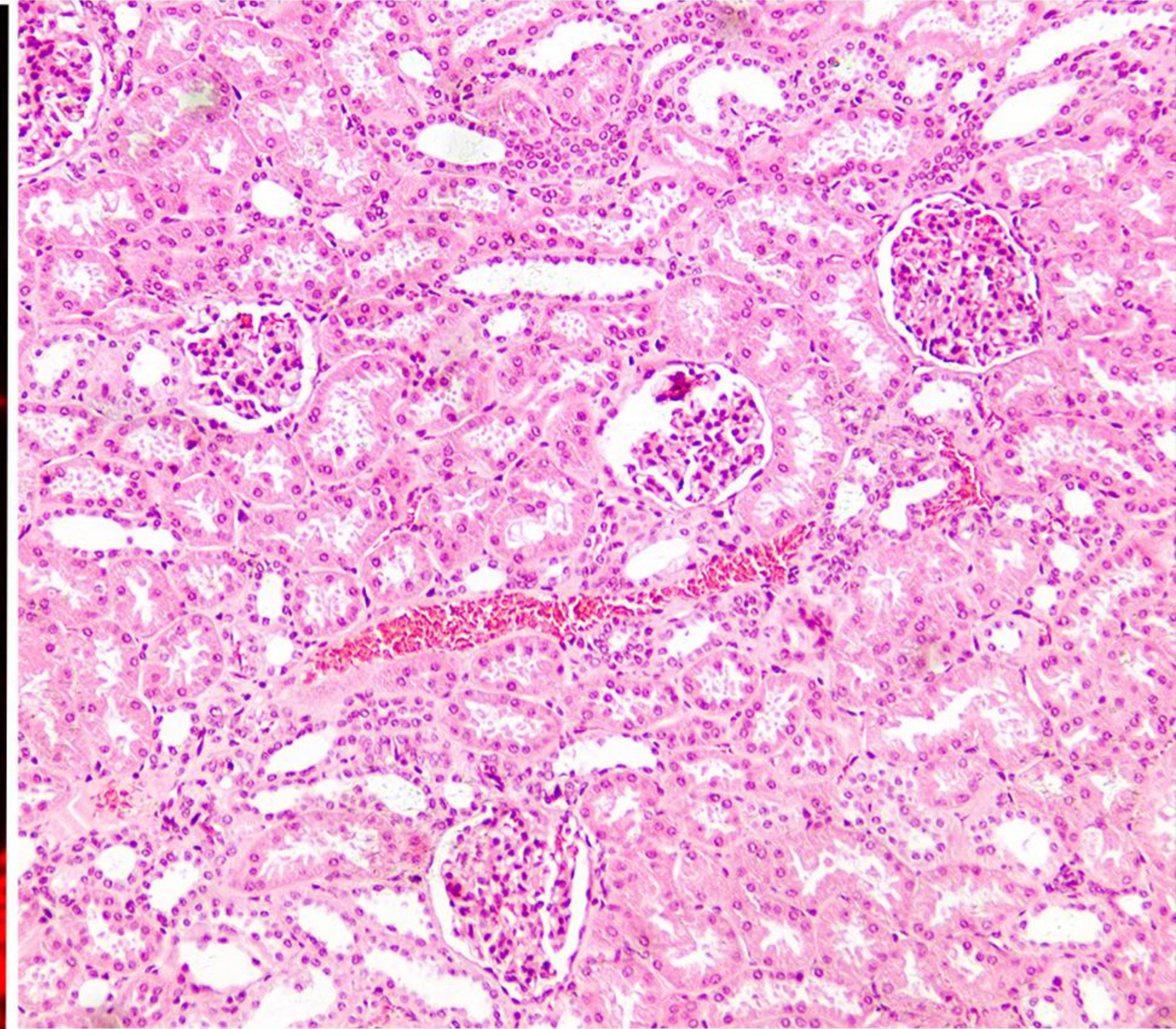
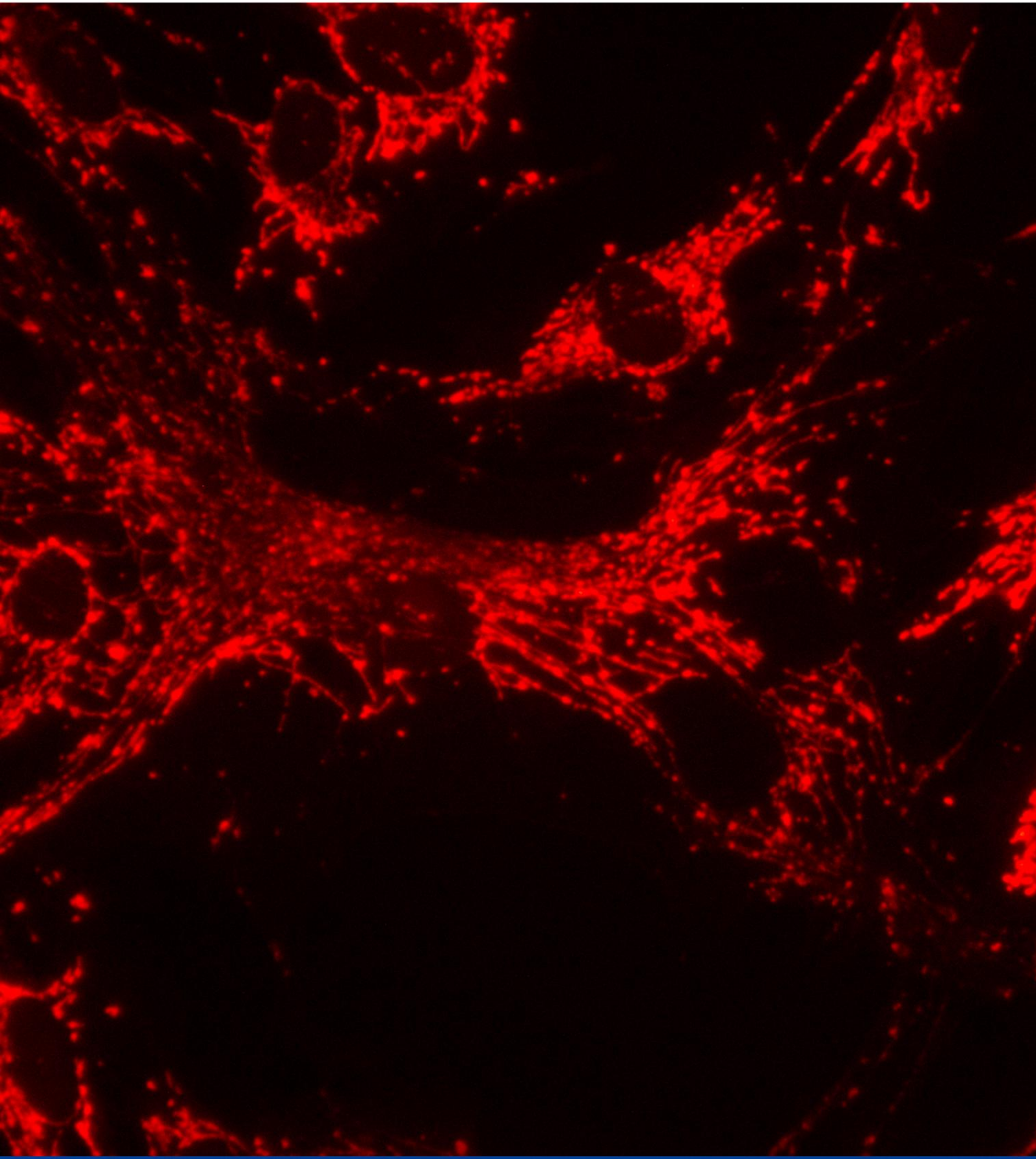


Intelligent Imaging for Great Discoveries



## 显微数字相机MSX3

- 背照式图像传感器, 超高灵敏度
- 1:1方形传感, 还原目镜视野
- 1250万像素下可达27fps



## 显微数字相机MSX3

MSX3是我司研发的新型高灵敏度显微数字相机，采用创新的背照式图像传感器，不仅具备超越人眼的感光度，同时还实现了卓越的低噪点特性。即使在暗处，也可以真实再现出难以识别的被摄体的颜色及质感，大幅提高了数字相机在低照度条件下的性能。相机内置最新MS系列硬件ISP图像处理芯片，针对显微镜拍摄场景特别优化。

### 特点：

- 1250万高分辨率显微相机
- 背照式图像传感器，卓越的低噪点、高感光度性能
- 视野长宽比1:1，真实还原目镜所见
- 全分辨下最高27fps



## 产品参数

产品型号	MSX3	光谱响应	380nm ~ 650nm (With IRCUT)
有效像素	1250万	A/D转换	12Bit
芯片尺寸	1/1.6英寸	触发模式	软触发
像元尺寸	2.0um × 2.0 um	曝光功能	手动曝光 / 自动曝光 / 区域曝光
分辨率和帧率	分辨率      帧率	白平衡	自动白平衡 / 一次白平衡 / 区域白平衡
	3536 × 3536      27帧/秒	图像格式	TIF、BMP、JPG、RAW
	1768 × 1768      60帧/秒	操作系统	Windows 7/8/10 32/64Bit
	任意尺寸ROI	数据接口	USB3.0 B型接口, 5Gbps
扫描方式	逐行扫描/连续输出	相机接口	C接口
快门类型	电子卷帘快门 (Rolling Shutter)	电源供应	USB 5V供电
曝光时间	100us ~ 15s	工作环境	工作温度: 0~40°C; 工作湿度: 10%~90%RH (无凝结)
有效增益	1x - 15x		

