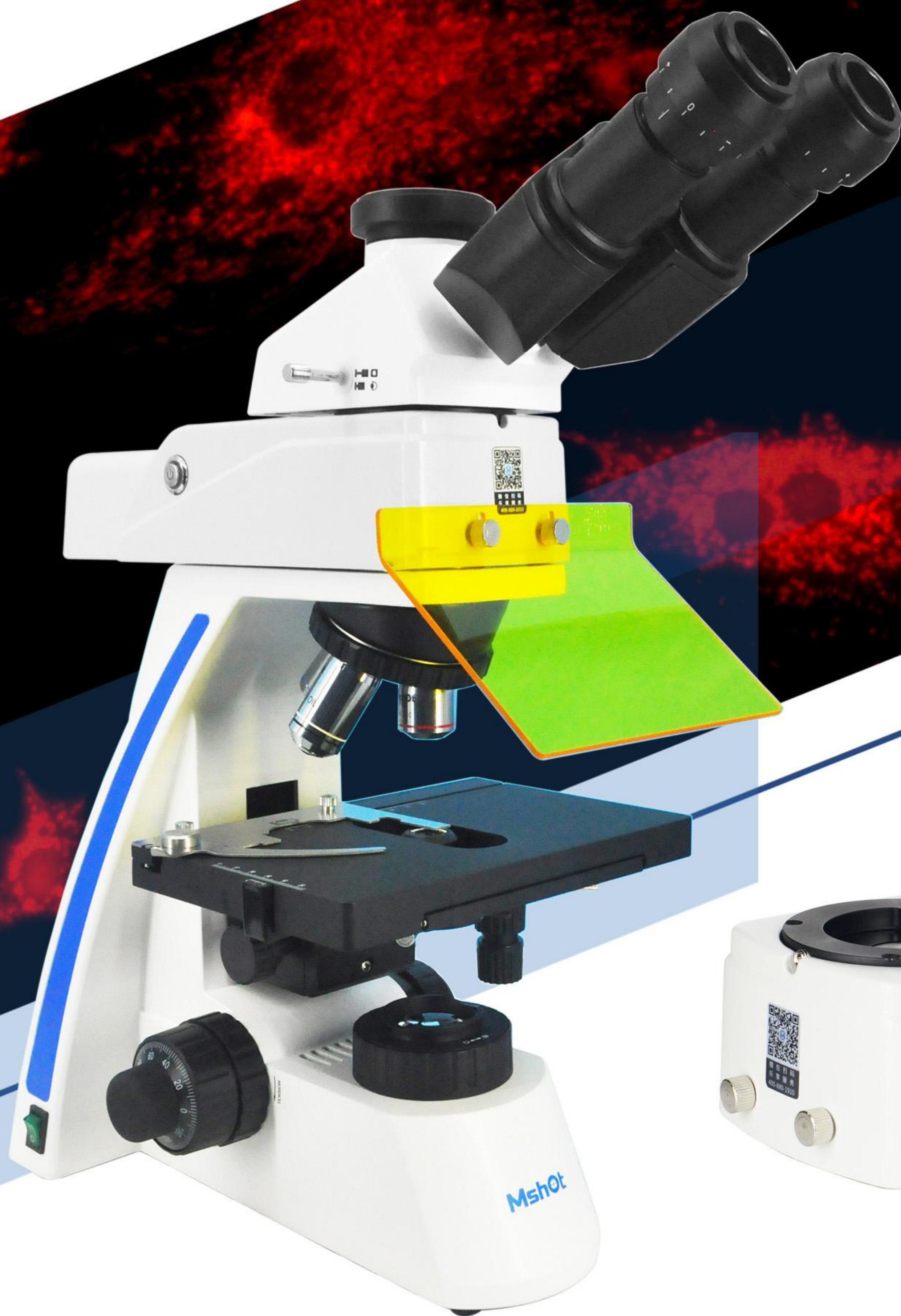


正置单色荧光模块

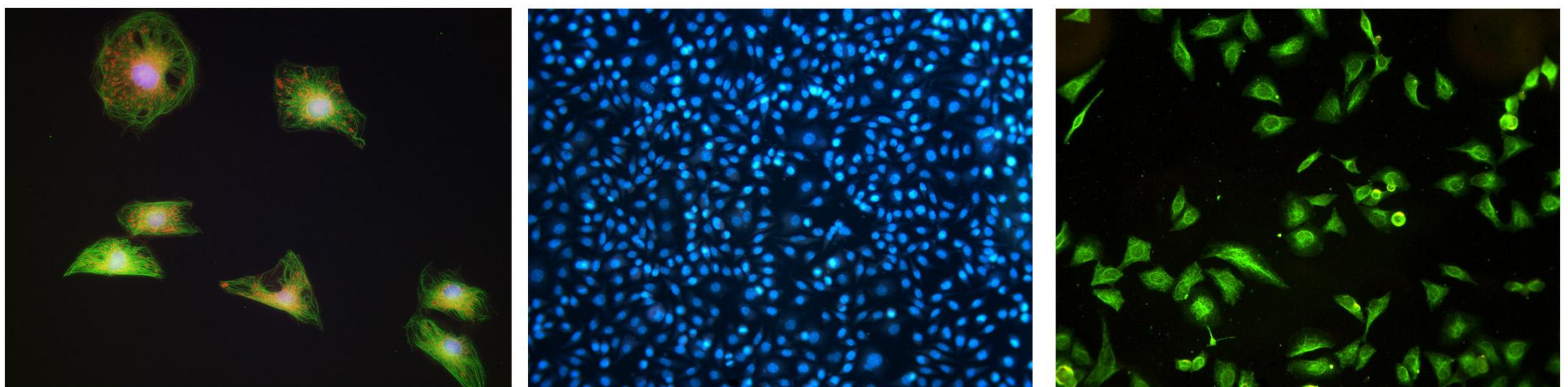


正置单色荧光模块



- 通过滑块/拉杆轻松切换激发光进行荧光或明场观察；
- 荧光显微镜，可以升级成像系统；
- 多个高效荧光波段可供选择，适应不同的荧光应用；
- 即开即用，开机无须预热，简单方便；
- LED使用寿命长，人工维护成本低。

拍摄图



技术参数

滤光组	B	B BP : EX:475/30nm; DM:505nm; EM:530/40nm
		B LP : EX:475/30nm; DM:500nm; EM:510 nmLP
	G	G BP : EX:530/40nm; DM:565nm; EM:605/55nm
		G LP : EX:530/40nm; DM:570nm; EM:575 nmLP
	U	UV BP : EX: 375/30nm; DM:415nm; EM:460/50nm
		UV LP : EX: 355/50nm; DM:410nm; EM:420 nmLP
	Y	Y LP : EX: 560/40nm; DM:600nm; EM:610 nmLP
Y/G为5W (多选一)		
激发光源	3W LED光源，亮度可调	
观察方式	荧光、明场切换	
输入电源	DC 12V2A	

