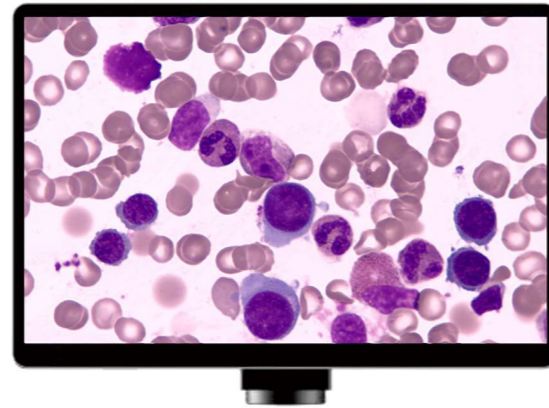


## 一体屏相机MD28-A

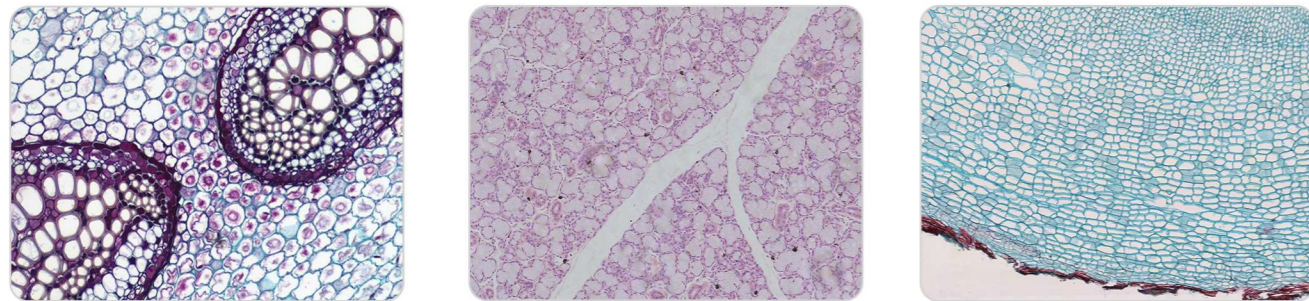
一体屏相机MD28-A是一款整合了平板电脑的显微镜相机，采用1/2英寸传感器，能提供4K高清分辨率成像，直接呈现在10.5英寸触控屏幕上，支持WiFi和有线网络连接，尤其适合教学、演示、简易观察、小实验室等应用场景。

## 特点：

- 相机和10.5寸平板电脑一体化
- 4K高清成像，细节良好
- 带USB3.0、HDMI、WiFi等传输接口
- 安卓系统，支持触屏控制



## 拍摄图



## 技术参数

传感尺寸	1/2英寸传感器	屏幕	10.5寸全贴合IPS 1920×1080
有效像素	4K 3840*2160	软件系统	Android 11系统
录像功能	1920×1080P	CPU	四核 2.0GHz
像元尺寸	2.0um*2.0um	内存空间	2GB RAM运存, 16G ROM储存空间ROM
画质调节	亮度、对比度、饱和度、色温	WiFi	2.4GHz/5GHz双频WIFI 支持WIFI6
相机功能	镜像、翻转、冻结、黑白	蓝牙	蓝牙5.0
存储功能	即时拍照、录像，图片预览	I/O接口	USB3.0*2, USB2.0*1, HDMI, RJ-45千兆网
标示功能	点坐标、十字线、坐标系、文字注解	交互方式	触屏或鼠标控制
长度测量	直线长、折线长、曲线长、平行线距、点线距	供电	DC 12V/2A, 无内置供电电池
几何测量	线段长、半径定圆、 两点定圆、三点定圆、同心圆	尺寸	238.00*51.00*206.00mm
几何面积测量	多边形、矩形	重量	0.6Kg

## 一体屏相机MD28-A



广州市明美光电技术有限公司 Guangzhou Micro-shot Optical Technology Co.,Ltd.

公司地址: 广州市天河区华观路1933号万科云A栋506 / 电话: 020-38250606/38262481 / QQ: 505506350  
网址: www.mshot.com / 邮箱: mshot@mshot.com / 服务热线: 400-880-1910



任何规格和外观的改变，恕不另行通知。

CY240606

显微成像系统解决方案提供商