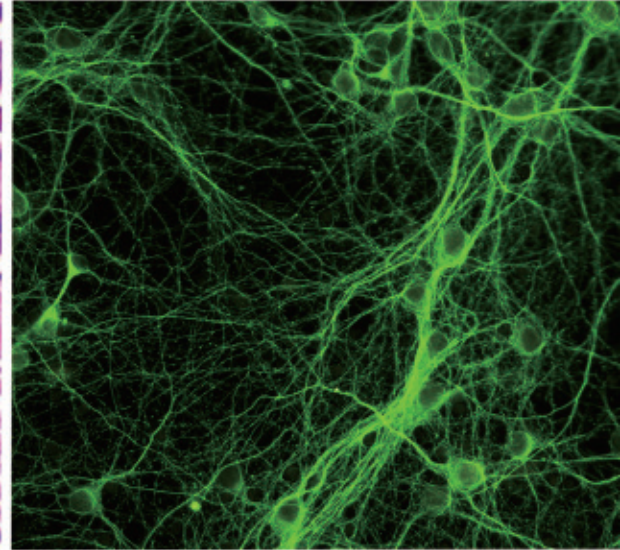
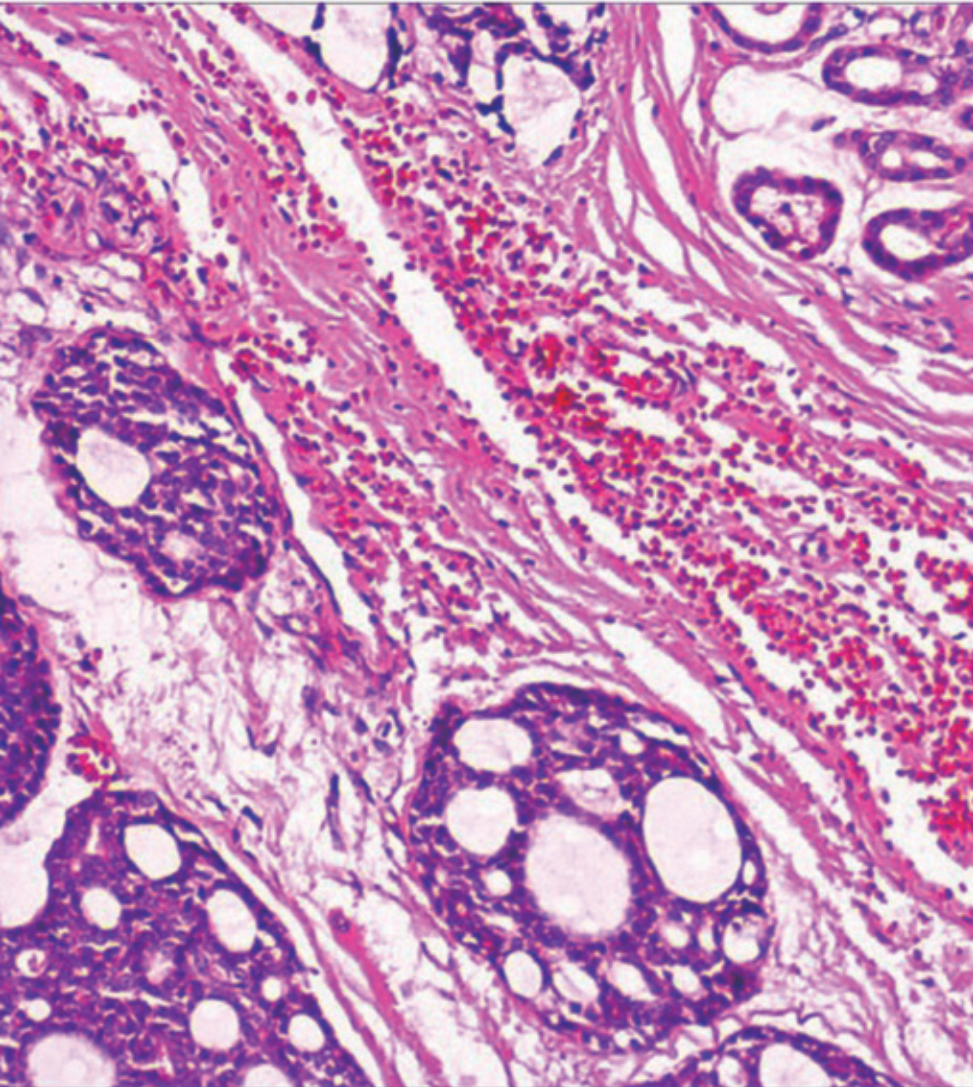


Intelligent Imaging for Great Discoveries



◆ 500万分辨率

显微成像专家
MICROSCOPY IMAGING EXPERT



显微镜相机

MD50-T支持TWAIN和Direct-Show接口, 全面兼容Windows XP、Win7 (32/64位)操作系统。适用于工业检测、显微成像、高速图像采集、医疗、科研、教学、公安等领域。

特点:

500万像素高性价比数码相机
标准C型接口, USB3.0传输
极佳的稳定性, 兼容各系统和软件平台



产品参数

产品型号	MD50-T	曝光时间	109 μ s - 3s	
有效像素	500万	光谱响应	380nm - 650nm	
芯片尺寸	1/2.5"	A/D转换	8Bit/12Bit可选	
像元尺寸	2.2 μ m \times 2.2 μ m	触发模式	软触发	
分辨率及帧率	2592 \times 1944	14帧/秒	曝光功能	手动曝光 / 自动曝光 / 区域曝光
	1920 \times 1080	31帧/秒	白平衡	自动白平衡 / 一键白平衡 / 区域白平衡
	1024 \times 760	63帧/秒	图像格式	TIF、BMP、JPG、RAW
	1280 \times 960 (SUM)	34帧/秒	软件接口	DirectShow / TWAIN
	1280 \times 960 (BIN)	34帧/秒	软件开发	支持SDK开发
	640 \times 480 (SUM)	86帧/秒	操作系统	Windows XP 32Bit; Windows 7/8/10 32/64Bit
	640 \times 480 (BIN)	86帧/秒	数据接口	USB3.0 B型接口
感光灵敏度	1.76V/Lux \cdot sec	相机接口	C接口	
感光面尺寸	5.7mm (H) \times 4.28mm (V)	工作环境	工作温度: 0~50°C; 工作湿度: 10%~90%RH (无凝结)	
扫描方式	逐行扫描/连续输出	外观尺寸	\varnothing 76 \times 48.7mm	
快门类型	电子卷帘快门			

